

EXPOSÉ

Gemütliche Eigentumswohnung in beliebter Lage von Mölln



ECKDATEN

Objektart: Erdgeschosswohnung

Adresse: 23879 Mölln

Baujahr: 1963

Zimmerzahl: 2,5

Wohnfläche (ca.): 62 m²

Nutzfläche (ca.): 5 m²

Hausgeld (ca.): 285,- €

Balkon / Terrasse: ja

Energieausweis: Bedarfsausweis

Kaufpreis
€ 135.000,-

Dittmer Immobilien

Geroldring 20 ° 23626 Ratekau ° Tel.: 04504-4005

Fax: 04504-4075 ° immo-dittmer@web.de ° www.dittmer-immo.de

- > Erdgeschosswohnung
- > Mölln
- > 2,5 Zimmer

- > 62 m² Wohnfläche
- > Objektnummer: 0991



Objekteckdaten:

Objektart	Erdgeschosswohnung
Adresse	23879 Mölln
Baujahr	1963
Zimmerzahl	2,5
Wohnfläche (ca.)	62 m ²
Nutzfläche (ca.)	5 m ²
Kaufpreis	135.000,- €
Hausgeld (ca.)	285,- €
Balkon / Terrasse	ja
Energieausweis	Bedarfsausweis
Wesentlicher Energieträger	Gas
Endenergiebedarf	157,90 kWh / (m ² *a)
Energieverbrauch für Warmwasser enthalten	ja
Energieausweis Baujahr	1963
Objekt ist vermietet	ja
Schlafzimmer	1
Badezimmer	1
Küche	Einbauküche
Heizung	Zentralheizung
Befuerung	Gas
Zustand	modernisiert
Provisionshinweis	3,57% Courtage, inklusive Mehrwertsteuer, jeweils zahlbar vom Käufer und vom Verkäufer.

Objektbeschreibung:

Zum Verkauf steht eine helle Eigentumswohnung mit Süd-Balkon und Blick ins Grüne. Die Wohnung wurde 2012 modernisiert und befindet sich in einem gepflegten Zustand. Das Gebäude wurde im Jahre 1963 erbaut und in den vergangenen Jahren teilweise modernisiert, unter anderem die Heizung und das Dach. Die Wohnung befindet sich im Hochparterre und ist wie folgt aufgeteilt:

Flur - Abstellraum - Küche (EBK) - Wannenbad - großes Wohnzimmer mit Balkon - Schlafzimmer - Ess- oder Kinderzimmer.

Zur Wohnung gehört ein zusätzlicher Abstellraum im Keller und im Dachboden. Ein Fahrradraum steht ebenfalls im Keller zur Verfügung. PKW-Stellplätze stehen am Haus begrenzt zur Verfügung. Das Wohngeld beträgt derzeit monatlich 285,- Euro, inklusive Rücklage.

Das Objekt ist vermietet. Die Warmmiete beträgt 730,00 Euro.

Ausstattung:

- Einbauküche
- Parkettboden
- Balkon
- Glasfaseranschluss
- Gegensprechanlage
- Wannenbad

Lagebeschreibung:

Zentrale Lage im landschaftlich schön gelegenen Mölln. Die Stadt mit ihren fast 19.000 Einwohnern verfügt über eine sehr gute Infrastruktur mit allen Annehmlichkeiten des wirtschaftlichen und kulturellen Lebens. Mölln ist für seine charmante Altstadt mit vielen historischen Fachwerkhäusern, diversen Geschäften und gemütlichen Cafes bekannt. Die Stadt ist von einer reizvollen Seenlandschaft umgeben. Gute Verkehrsverbindungen mit Autobahnnähe (A 24) und Bahnhof.

Objektbilder:



Wohnzimmer (Bild 1)

Eckdaten

- > Erdgeschosswohnung
- > Mölln
- > 2,5 Zimmer

- > 62 m² Wohnfläche
- > Objektnummer: 0991



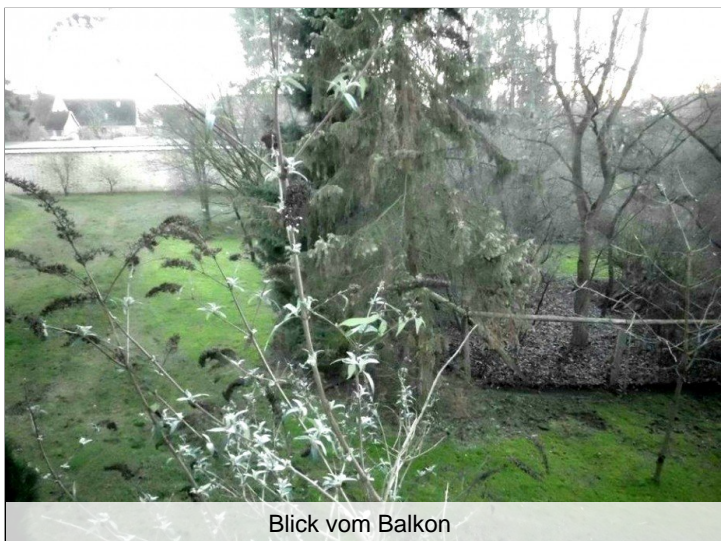
Wohnzimmer (Bild 2)



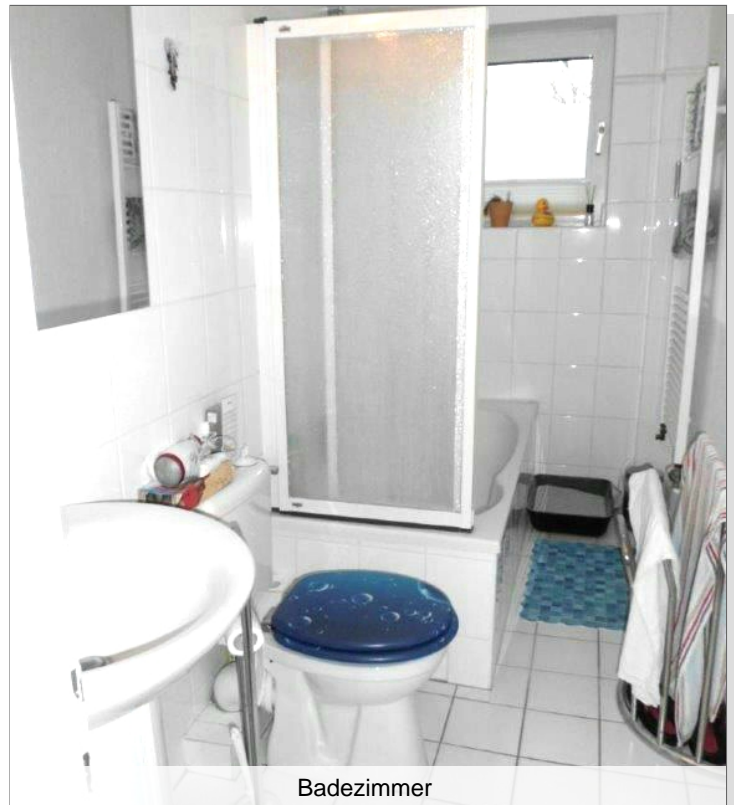
Küche



Kinderzimmer/ Büro



Blick vom Balkon

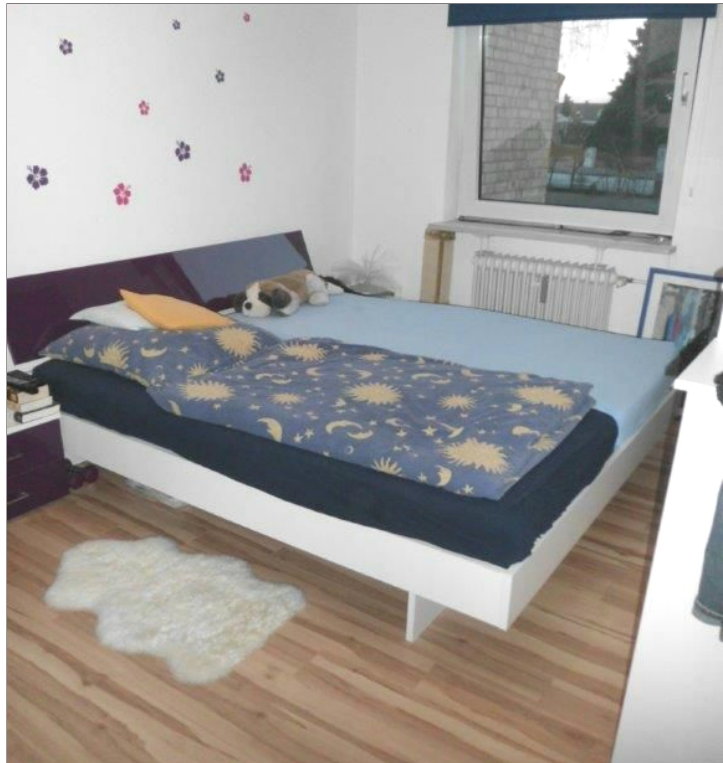


Badezimmer

Eckdaten

- > Erdgeschosswohnung
- > Mölln
- > 2,5 Zimmer

- > 62 m² Wohnfläche
- > Objektnummer: 0991



Schlafzimmer (Bild 1)



Balkon



Schlafzimmer (Bild 2)

